

Contact : 07 84 83 65 66 ou locationcaravane70s@aol.com

*Location Caravane 70's vous propose plusieurs modèles de caravanes vintage des années 70's et 80's, synonyme de l'essor du camping populaire. Passionnés ou amateurs, en quête de la redécouverte du camping originel, n'hésitez pas à louer l'un de nos modèles à votre disposition. Formules à emporter, livrées et/ou montés à l'emplacement de votre choix (anniversaire, fête familiale, mariage, cousinade, we entre amis, hébergements complémentaires...). **Départ de Segré-en-Anjou Bleu (49).***

Modèles disponibles au 1^{er} mai 2024

Rapido confort
(2 à 4 pl.)
de 1976 à 1982



Rapido confort
bois (2 pl.)
de 1968



Rapido export
(2 à 5 pl.)
de 1974 à 1983



Esterel
(2 à 3 pl.)
de 1974



Fleurette
(2 pl.)
de 1974



Casita 230
(2 pl.)
de 1968



Eriba puck
(2 pl.)
de 19XX

(en attente)

Autres
modèles...

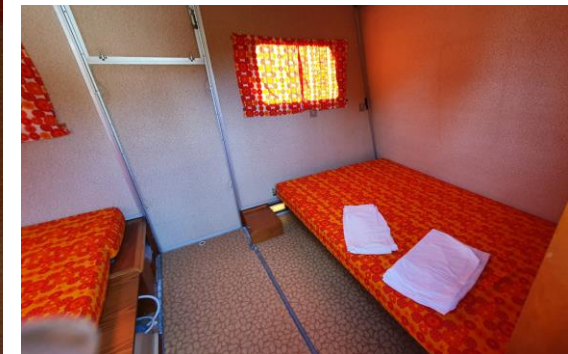
(en réflexion)



Béatrice... la coquette

Rapido confort de 1977

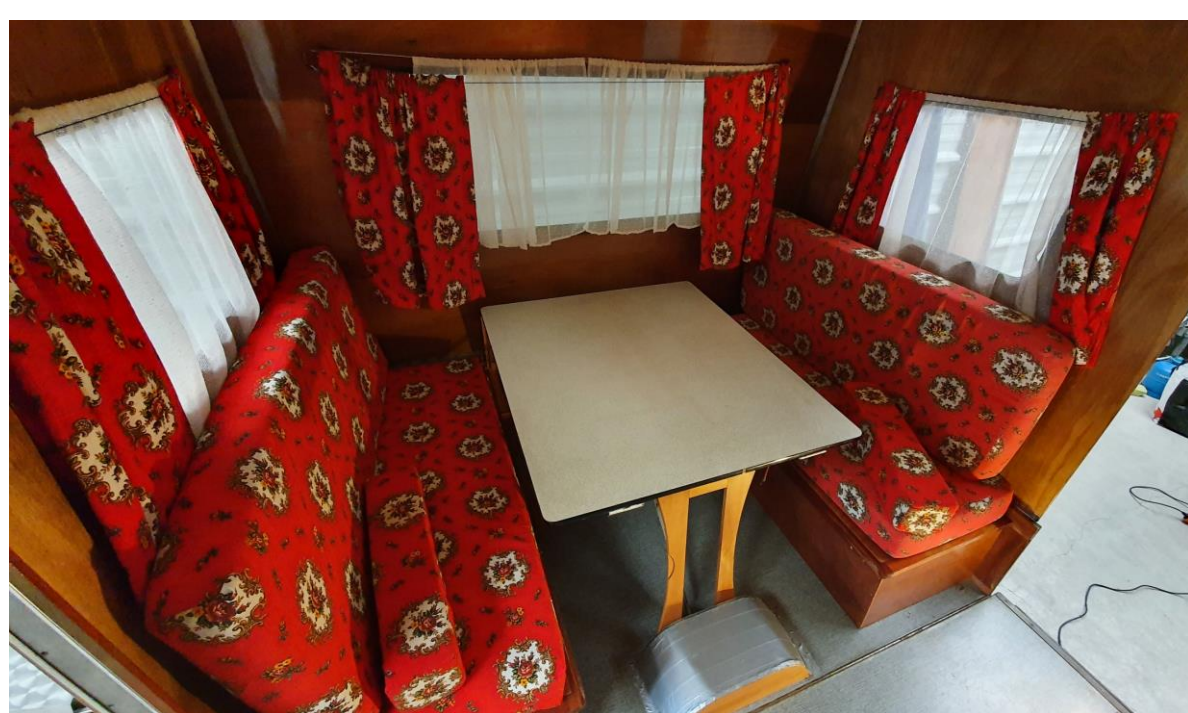
LOCATION 70s
CARAVANE .fr



Harnold.. le petit dernier

Rapido confort de 1978

LOCATION 70s
CARAVANE .fr



Mathilde... tout en bois

Rapido confort
de 1968

LOCATION 70s
CARAVANE .fr



Patrick.. l'intrépide

Rapido Export de 1979

LOCATION 70s
CARAVANE .fr



esterel 



Stérel l'intemporelle
Esterel de 1974

LOCATION 70^s
CARAVANE .fr



FLEURETTE PLIANTE POLYESTER
(Brevet S.O.D.G. A. PILLET)
 MEDAILLE D'OR et COUPE GENEPIER au CONCOURS LEPIRE 1970

MODÈLE SUPER

La Caravane pliante et extensible en largeur qui, en tractage, ne déborde pas la voiture et assure la visibilité arrière.

Trois ou quatre places (5^e place en couchette)
 410 kg — Tractable à partir de 3 CV

PLIÉE : Hauteur : 1 m. 15 env. Largeur : 1 m. 73 env.

OUVERTE : Hauteur : 2 m. 20 env. Largeur : 2 m. 65 env.

Dépliage

FLEURETTE est une caravane entièrement en matériaux durs (polyester stratifié moulé) qui se déplie automatiquement et se gonfle très simplement. Chaque côté latéral est articulé à sa partie inférieure et pivote très simplement. Ces côtés relevés, le toit peut être mis en place ; il glisse sur des supports appropriés. L'opération de dépliage se termine par le relèvement des parois avant et arrière, lesquelles recouvrent l'intérieur de la caravane dans l'attente de la mise en place du toit.

FLEURETTE a été conçue afin de disposer du maximum de place et de confort pour l'habitation et le minimum d'encombrement, de hauteur, de largeur et poids pour la route et le garage. Elle est personnalisée par sa forme essentiellement fonctionnelle : grande habitabilité en raison de son extensibilité et absence de matière inutile là où les pieds et la tête ne vont pas ; ainsi, même la plus petite cylindrique peut la tracter en toute sécurité.

Sa technique de fabrication, en polyester stratifié moulé et teinté dans la masse, est une garantie de longévité et dispense de tout entretien.

FLEURETTE représente la solution logique et évoluée de la caravane.

J. LUCAS . . constructeur . . 85490 BENET
 Téléphone N° 85 à Benet
 Pour la Sarthe et l'Indre et Loire : M. LEGUENNEC - 18, Rue Ambroise-Paré - 72 - LE MANS - Tél. 54-21-63

Fleurette...
 la corde
 Fleurette
 de 1974

**LOCATION 70s
 CARAVANE .fr**



Chantal... la Casita

Casita 230 de 1968

LOCATION 70s
CARAVANE .fr